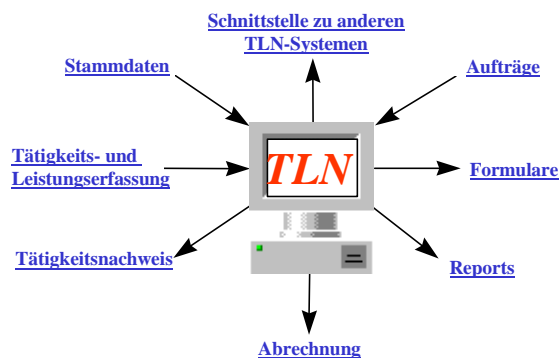


TLN dient dem Nachweis von Tätigkeiten mit dem geleisteten Zeitaufwand. Unter Berücksichtigung von Organisationsstrukturen werden Aufwendungen transparent dargestellt und deren Abrechnung unterstützt. Kosten, die nicht aus Personalaufwendungen entstehen, werden zusätzlich berücksichtigt.

TLN unterstützt mit dem integrierten Auftragsmanagement die Abwicklung von Aufträgen in der Software-Entwicklung und liefert die Basis für deren Abrechnung.

TLN ermöglicht die zeitnahe Kostenkontrolle laufender Aktivitäten.

TLN liefert vielfältige Auswertungen zur Nachkalkulation und damit Informationen für zukünftige Aufwandsschätzungen.

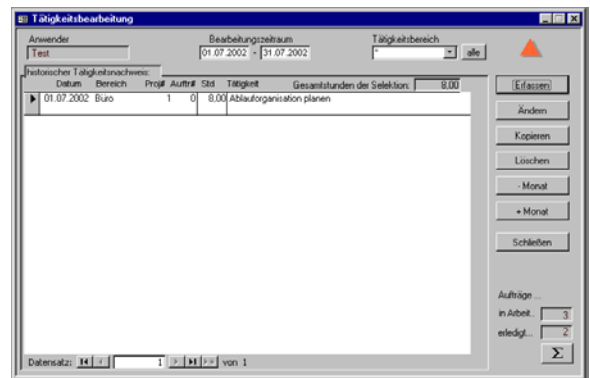


- △ Tätigkeitserfassung
- △ Auftragsmanagement
- △ Kostenabrechnung
- △ Berichtswesen
- △ Berechtigungsstufen
- △ Kombination mehrere TLN-Systeme

▲ Tätigkeits- und Leistungserfassung

Mit der Zeiterfassung und Tätigkeitsbeschreibung entsteht die Basis für Auswertungen und Abrechnungen aller Personalaufwendungen

- Einfache Erfassung
- Erfassungshilfen mit abrufbaren Detailinformationen
- Sofortige Zuordnung zu Kostenträgern
- Vielfältige Auswertungsmöglichkeiten
- Dokumentation der Tätigkeit und Arbeitszeit
- Erstellung einer nachvollziehbaren Rechnungsanlage externer Mitarbeiter



Tätigkeitsbearbeitung



Tätigkeitserfassung

▲ Berichtswesen

Eine umfangreiche Auswahl an Reports dient sowohl der Projektkoordination als auch zur allgemeinen Berichterstattung und zum Informationsaustausch. Personalaufwand und Sachkosten können für betriebsinterne und -externe Belange ausgewertet werden.

- Frei wählbare Zeiträume
- Selektierung bedarfsabhängig nach unterschiedlichen Kriterien
- Absenderdaten- und Verteilerlisten im einzelnen Report benutzerdefiniert

TLN - Tätigkeits- und Leistungsnachweis Name: Test
 Chronologischer Tätigkeitsnachweis in Bereichen Zeitraum: 01.01.98 bis 31.01.98

Datum	Proj#	Tätigkeit	Std
Tätigkeitsbereich BÜRO			
12.01.98	50000	Dokumente für die Verwaltung festlegen	3,0
	1		
Gesamtsumme Tätigkeitsbereich BÜRO			3,0
Tätigkeitsbereich FIN			
10.01.98	10101	Einstellungsgespräch	2,0
	0		
Gesamtsumme Tätigkeitsbereich FIN			2,0
Tätigkeitsbereich FINANZ			
05.01.98	20000	Fachkonzept erstellen	8,0
	0		
07.01.98	20001	Parametertabellen erstellen	3,0
	0		
08.01.98	20000	Präsentation Fachkonzept	2,0
	0		
Gesamtsumme Tätigkeitsbereich FINANZ			13,0
Tätigkeitsbereich MAT			
11.01.98	30000	Materialfluplan entwerfen	7,0
	0		
Gesamtsumme Tätigkeitsbereich MAT			7,0
Tätigkeitsbereich PERS			
11.01.98	40000	Kalenderfunktion für Urlaubsplanung einbinden	6,0
	0		
Gesamtsumme Tätigkeitsbereich PERS			6,0
Gesamtsumme aller Tätigkeitsbereiche			31,0

Beispiel eines Reports

▲ Berechtigungsstufen

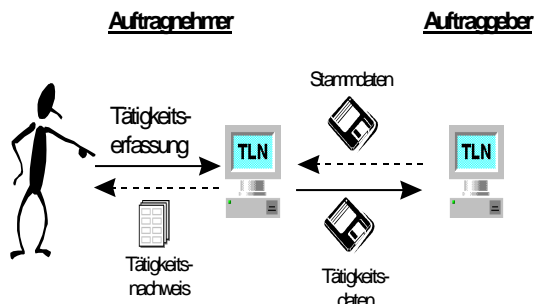
In Abhängigkeit zu den Aufgaben der Benutzer (z.B. Entwicklung, Qualitätssicherung) wird eine Berechtigungsstufe zugeordnet. Die Berechtigungsstufe legt fest, welcher Funktionsumfang für den einzelnen Benutzer zugänglich sein soll.

- Neun Berechtigungsstufen
- Bedarfsgerechter Aufbau der Menüleiste
- Individuelle Anpassung an die Firmenorganisation

▲ Kombination mehrerer TLN-Systeme

Verfügt der Auftraggeber und der Auftragnehmer über ein TLN-System, kann der

Auftragnehmer die Tätigkeitserfassung auf seinem TLN-System vornehmen. Dazu können vom Auftraggeber die benötigten Stammdaten (z.B. Projekt- und Auftragsdaten) zur Verfügung gestellt werden. Die Tätigkeitsdaten werden dem Auftraggeber als Datei übermittelt, die dieser importiert.



Systemvoraussetzungen:

Microsoft 32-Bit-Betriebssystem (entwickelt unter Windows NT 4)

PAYMENT-IT
 Kaiserstrasse 170
 90763 Fürth

Telefon +49 911 72300-0
 Fax +49 911 72300-99

www.payment-it.com
 mail@payment-it.com